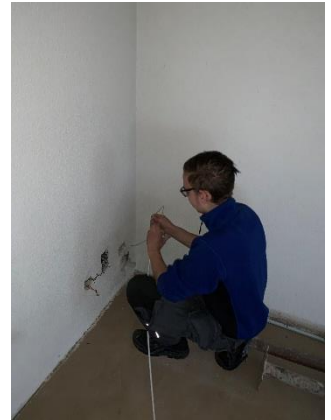




Meine Lehre als Montage-Elektriker EFZ



Ich bin im zweiten Lehrjahr meiner dreijährigen Lehre. Ich startete meine Lehrezeit als Elektro-Installateur EFZ. Weil mir der Schulstoff zu schwierig wurde, wechselte ich zum Montage-Elektriker EFZ.

Dieser Beruf führt mich in verschiedene Bereiche und beinhaltet abwechslungsreiche Tätigkeiten. Vor allem im Service Bereich ist die Arbeit sehr vielfältig und anspruchsvoll, da ich direkten Kontakt zum Kunden habe und auch zur Problemlösung beitrage. Aber auch im Baustellen Bereich werde ich immer wieder vor neue Herausforderungen gestellt. Diese Abwechslung gefällt mir persönlich sehr gut.

Die theoretische Seite, welche in der Schule vermittelt wird, ist sehr umfassend und ich lerne viele fachliches dazu. Wichtige Voraussetzungen für diesen Beruf sind ein gutes Vorstellungsvermögen, ein gutes mathematisches Verständnis und eine gute Farbwahrnehmung. Am Anfang meiner Lehre fand ich die körperliche Arbeit ziemlich anstrengend, da ich diese von der Schulzeit her nicht gewöhnt war. Nun bin ich diese gewohnt und es gefällt mir besser als blöd rumzusitzen und zu zuhören.

Valentin