

Berufsbeschreibung

In diesem Beruf erlernst du das Installieren und Montieren von elektrischen Anlagen in Gebäuden und Industrieanlagen. Du verlegst Leitungen, montierst Schaltkästen und schliesst Apparate und Geräte an.

Die Tätigkeiten bei diesem abwechslungsreichen Arbeitsgebiet reichen von Rohrverlegungen in Decken und Böden, über das Montieren von Kabeltrassen sowie das Einziehen der Kabel bis zu den Feinarbeiten wie dem Anschliessen von Drähten. Auch das Arbeiten auf Gerüsten oder Leitern gehört dazu.

Montage-Elektriker/in EFZ Lehrdauer 3 Jahre

Voraussetzungen

- Begeisterung für die Welt der Elektrotechnik
- Abgeschlossene Volksschule (Sekundar- oder Real-Stufe)
- Handwerkliches Geschick
- Technisches Verständnis
- Gute Farbwahrnehmung
- Sorgfältige, genaue und verantwortungsbewusste Arbeitsweise
- Teamfähigkeit

Berufsfachschule

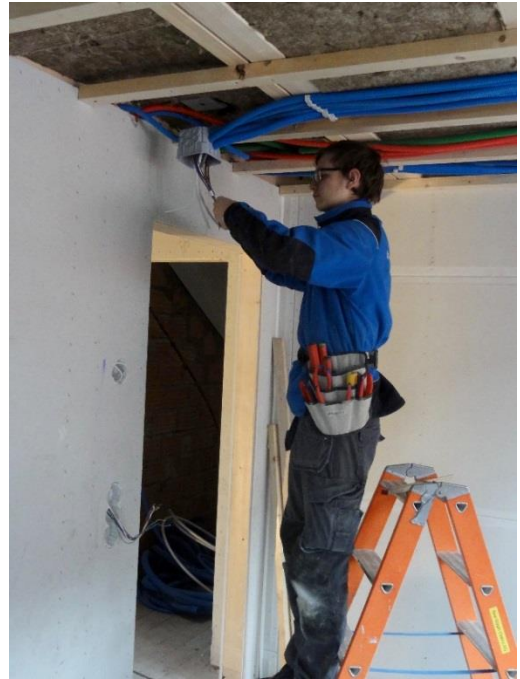
1 Tag pro Woche an der Berufsfachschule

Weiterbildungsmöglichkeiten

- Zweijährige Zusatzausbildung zum Elektro-Installateur/in EFZ (bei Abschluss mit mindestens einer Prüfungs-Note 5.0)

Link: <https://www.eitwiss.ch>

Nach einer Einführung bieten wir Dir eine spannende, abwechslungsreiche und verantwortungsvolle Tätigkeit bei entsprechender Entlohnung sowie hervorragende Sozialleistungen



Auskünfte unter:

031 972 87 00

oder

www.buergin-elektro.ch

Schnupperlehre

Vereinbare eine einwöchige Schnupperlehre bei uns. Sende uns deinen Lebenslauf, deine Zeugnisse ab der 7. Klasse mit einem kurzen Begleitschreiben zu.

Vergiss nicht mitzuteilen von wann bis wann du bei uns schnuppern könntest!

Lehrestelle

Sende uns deinen Lebenslauf, deine Zeugnisse ab der 7. Klasse, die Auswertung eines branchenüblichen Eignungstest (<https://eitbern.ch/grundbildung/eignungstest/anmeldung.html>) gemeinsam mit deinem Motivationsschreiben zu.

Sende bitte deine vollständige Bewerbung an:

info@buergin-elektro.ch

oder

Beat Bürgin Elektro AG
Bellevuestrasse 52
3095 Spiegel b. Bern

Bürgin Elektro